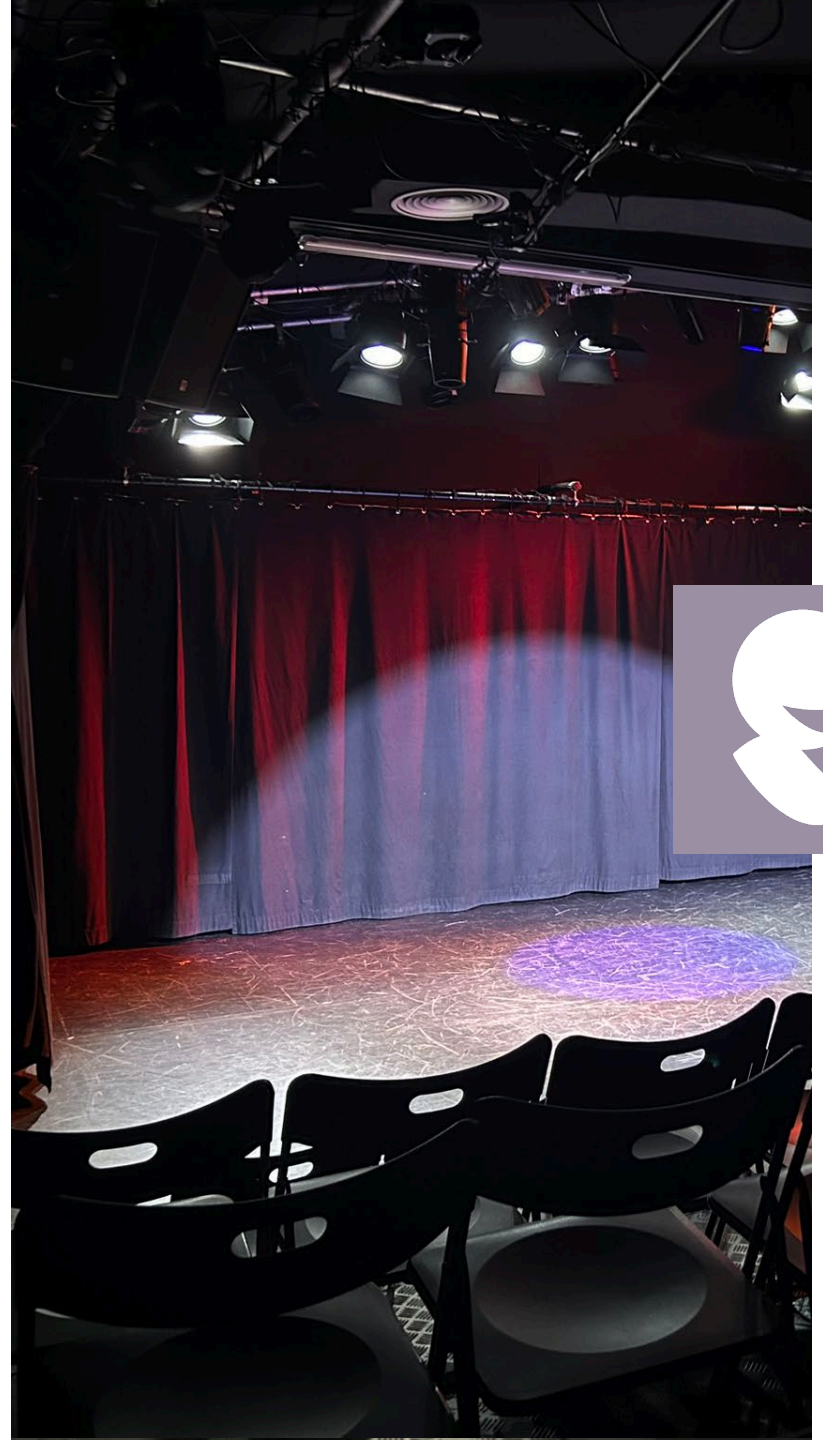




Rider técnico

Sala Tarambana - Calle Dolores Armengot, 31. 28025 - Madrid
Sara Esquivel - técnica@tarambana.net



ÍNDICE



<u>Iluminación.....</u>	<u>3</u>
<u>Plano de iluminación.....</u>	<u>5</u>
<u>Canales focos led.....</u>	<u>6</u>
<u>Sonido.....</u>	<u>8</u>
<u>Vídeo.....</u>	<u>9</u>
<u>Streaming.....</u>	<u>10</u>
<u>Maquinaria y vestido de escena.....</u>	<u>11</u>
<u>Planos.....</u>	<u>12</u>

ILUMINACIÓN

- Par 64 500w. **(12 uds.)**
- PC 650w con viseras. **(8 uds.)**
- Mini PC Spotlight 300w. **(2 uds.)**
- Mini Fresnel 650w. **(2 uds.)**
- Recorte Etc 25°/50° 575w. **(2uds.)**
- Recorte Tritón 25°/50° 575w. **(2uds.)**
- Mini Recorte Spotlight 45° / 60° 300w. **(2 uds.)**
- Panoramas 500 w. (Luz de sala, posición fija) **(2 uds.)**
- Led Barra Oxo Colorine 1200.(Luz de público posición fija).
- Led Pro Light Silent Par 200. (Posición fija calles punta de vara). **(6 uds)**
- Estrobo 2700w. (Posición fija 1° vara escenario) **(1 ud.)**
- Led Elation Fuze Par Z120 IP. (Posición fija vara de contra y 2° vara de escenario) **(6 uds.)**



ILUMINACIÓN



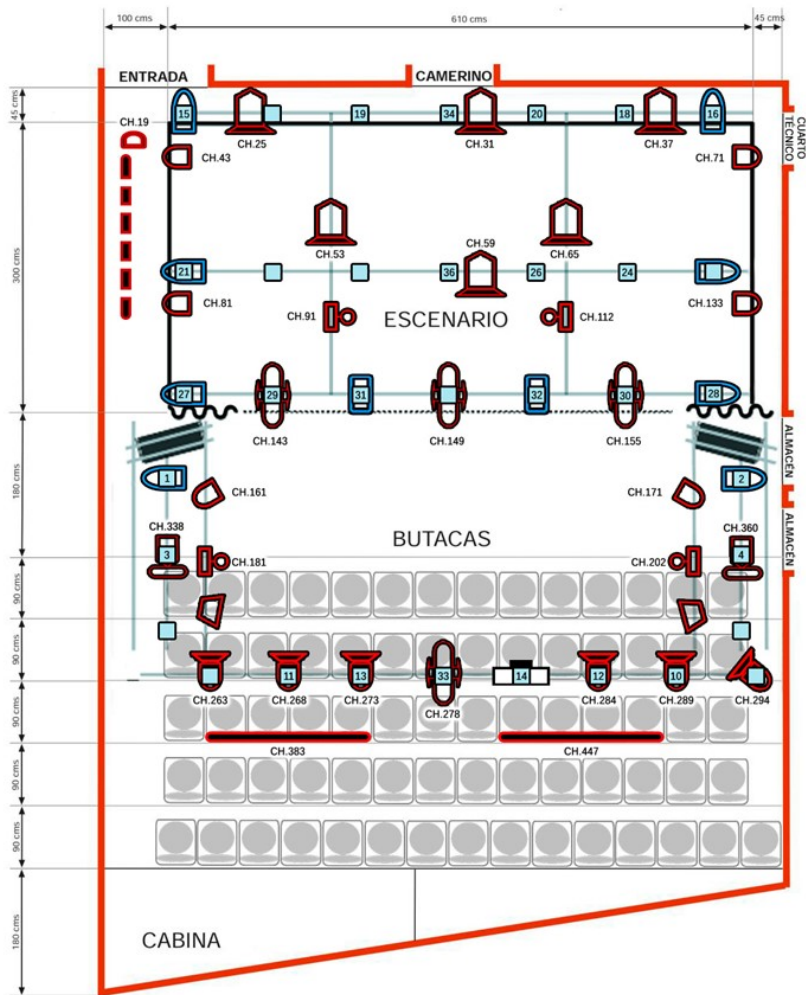
ILUMINACIÓN



ILUMINACIÓN

- Mini Ledspot Moving head. (Posición fija varas laterales frontales y varas dentro de escenario) **(4 uds.)**
- Led Mini Fresnel Beamz BTF 440Z. (Posición fija vara frontal) **(6uds.)**
- Led Recorte Etc Colorsource Spot JR. (Posición fija vara frontal centro y 1º vara de escenario) **(4uds.)**
- Led Moving Light Clay Paky Mini-B. (Posición fija varas laterales frontales) **(2uds.)**
- Led Varytec VP-1FC Video RGB + WW Panel8Ch. (Foco de la compañía Tarambana) **(1 ud.)**
- Led Varytec Theater Spot 50 5600K 1Ch. (Focos de la compañía Tarambana) **(2uds.)**

- Mesa de iluminación Piccolo II-1000 S24 LT.
- Dimmer de seis canales (16A) **(2 uds.)** (12 Canales de dimmer totales).
- Máquina de humo Work WF 1500. **(1 ud.)**
- Peanas. **(10 uds.)**



NOTA: Los focos que están en rojo no se pueden mover de posición, pero sí se pueden dirigir.

- | | |
|---|---|
| <ul style="list-style-type: none"> ----- Foco – Tira Led Pasillo Entrada — Barra Led Público Oxo Colorline 1200 □ Proyector □ Par 64 □ Panorama – Luz de público □ PC □ Mini PC □ Mini Cabeza Móvil | <ul style="list-style-type: none"> □ Recorte □ Mini recorte □ Mini fresnel □ Led Mini Fresnel Beamz □ Led Prolight Silent Par 200 □ Led Par Elation □ Etc Recorte Led □ Claypaky Mini B Móvil Led |
|---|---|

PLANO DE ILUMINACIÓN

CANALES FOCOS LED



- **Led Par Elation:** 6 Ch. (Vara contra y segunda vara de escenario)
 1. Red
 2. Green
 3. Blue
 4. White
 5. Dimmer
 6. Zoom
- **Led Mini Fresnel Beamz BTF 440Z:** 5 Ch. (Vara frontal)
 1. Dimmer
 2. Red
 3. Green
 4. Blue
 5. White
- **Led Recorte Etc:** 6 Ch. (Vara frontal y 1º vara de escenario)
 1. Dimmer
 2. Green
 3. Blue
 4. Lime
 5. Strobe
- **Led Prolight Silent Par 200:** 10 Ch. (Calle 1-2-3 en punta de vara)
 1. Dimmer
 2. Strobe
 3. Function
 4. Functionial Speed
 5. Red Dimmer
 6. Green Dimmer
 7. White Dimmer
 8. Amber Dimmer
 9. UV Dimmer
- **Foco – Tira Led:** 6 Ch. (Pasillo entrada)
 1. Red
 2. Green
 3. Blue
 4. Amber
 5. Dimmer
 6. Strobe
- **Barra Led Oxo Colorline 1200:** 64Ch. (Luz led público)
 1. Red (x16)
 2. Green (x16)
 3. Blue (x16)
 4. White (x16)

- **Led Mini Cabeza Móvil:** 21 Ch. (Varas laterales frontales y varas escenario)
 1. X Motor
 2. X Motor Fine
 3. Y Motor
 4. Y Motor
 5. Y Axis Infinite Rotation
 6. XY Motor Speed
 7. Dimmer Total
 8. Strobe
 9. Red 1 Dimmer Total
 10. Green 1 Dimmer Total
 11. Blue 1 Dimmer Total
 12. White 1 Dimmer Total
 13. Red 2 Dimmer Total
 14. Green 2 Dimmer Total
 15. Blue 2 Dimmer Total
 16. White 2 Dimmer Total
 17. Motor Auto Run
 18. Motor Auto Run Speed
 19. Light Bulb Auto Run
 20. Light Bulb Auto Run Speed
 21. Reset
- **Led Claypaky Mini – B:** 21 Ch. (Varas laterales frontales)
 1. Red
 2. Red Fine
 3. Green
 4. Green Fine
 5. Blue
 6. Blue Fine
 7. White
 8. White Fine
 9. CTO
 10. Macro Color
 11. Strobe
 12. Dimmer
 13. Dimmer Fine
 14. Pan
 15. Pan Fine
 16. Tilt
 17. Tilt Fine
 18. Zoom
 19. Color Crossfade
 20. Function
 21. Reset



CANALES FOCOS LED



SONIDO

SONIDO

- P.A de 1200 w Marca HK.
- Subgrave HK Elias PX EPX 115 Sub A de 300 w. **(2 uds.)**
- Mesa de sonido Behringer X32.
- Reproductor de CD Work CD 300. **(1 ud.)**

MONITORES

- Electro Voice ZLX 12P 1000W. **(2uds.)**
- Electro Voice ZLX 12BT 1000W. **(1 ud.)**
- Electro Voice ZLX 15BT 1000W. **(1 ud.)**
- Soportes de monitor. **(3 uds.)**

- Caja de inyección activa Behringer Ultra-G GI 100. **(4 uds.)**
- Caja de inyección activa Behringer Ultra-G DI DI 100. **(3uds.)**
- Caja de inyección Palmer Pasiva Stereo PAN 04. **(3 uds.)**

SONIDO

MICROFONÍA:

- Micrófono dinámico Shure SM 58. **(4 uds.)**
- Micrófono dinámico Sennheiser E835. **(2 uds.)**
- Micrófono inalámbrico Shure GLXD4 SM58. **(1ud.)**
- Micrófono Sennheiser E604 (Batería) **(4 uds.)**
- Micrófono de condensador T.BONE SC140. (OH.Batería) **(2 uds.)**
- Micrófono AKG D112. **(1 ud.)**

AMPLIFICADORES:

- Crate GX 80 (1ud.)
- Peavey TNT 115 (1ud.)

VÍDEO

- Proyector de vídeo Benq MX 825 ST 3300 lm. **(1 ud.)**
- Proyector de vídeo Benq MX 620 ST 3000 lm. **(1 ud.)**
- Proyector de vídeo Panasonic PT VMZ 71B 7000 lm. **(Según disponibilidad) (1 ud.)**
- Cable VGA y HDMI (Situado en cabina de control hasta vara frontal).
- Pantalla de proyección 2,50m ancho x 2,15 de alto. **(1ud.)**
- Pantalla de proyección 3,57m ancho x 2,15 de alto. **(1ud.)**



SONIDO Y VÍDEO



STREAMING



STREAMING

- Cámara CANON LEGRIA HF G60 **(2 uds.)**
- Cámara PANASONIC HC-V180 **(1ud.)**
- Trípodes de cámara **(2 uds.)**
- Soporte de cámara para vara **(1ud.)**
- Monitores LG FLATRON E2240 **(2uds.)**
- Preamplificador de micrófonos RME Quadmic II **(1ud.)**
- Micrófonos de cañón RODE NTG4 + **(2uds.)**
- Soportes de micrófonos con araña **(2uds.)**
- Auriculares AKG 92 para escucha **(2uds.)**
- Ordenador para streaming con tarjeta gráfica NVIDIA ASUS GFORCE GT 710 **(1ud.)**
- Switch TP-LINK **(1ud.)**
- Mesa mezcladora BLACMAGIC DESIGN ATEM Mini Pro **(1 ud.)**

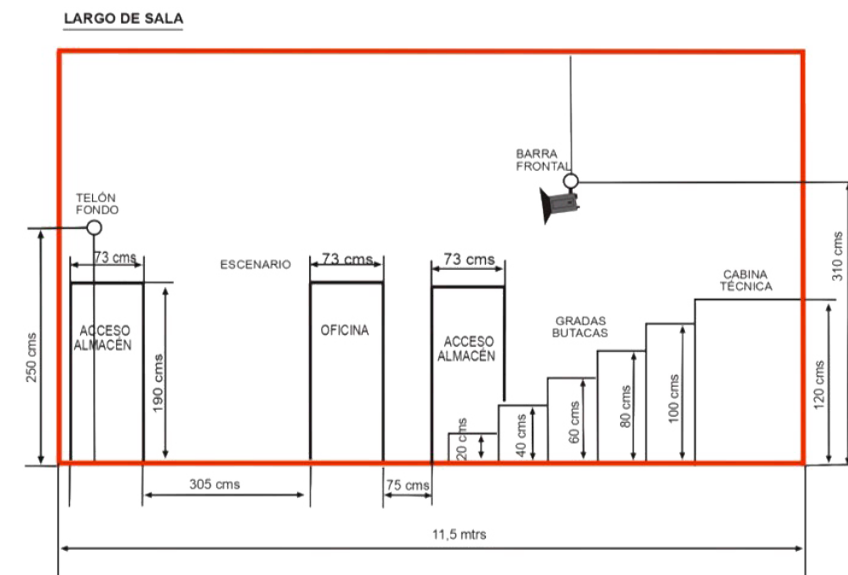
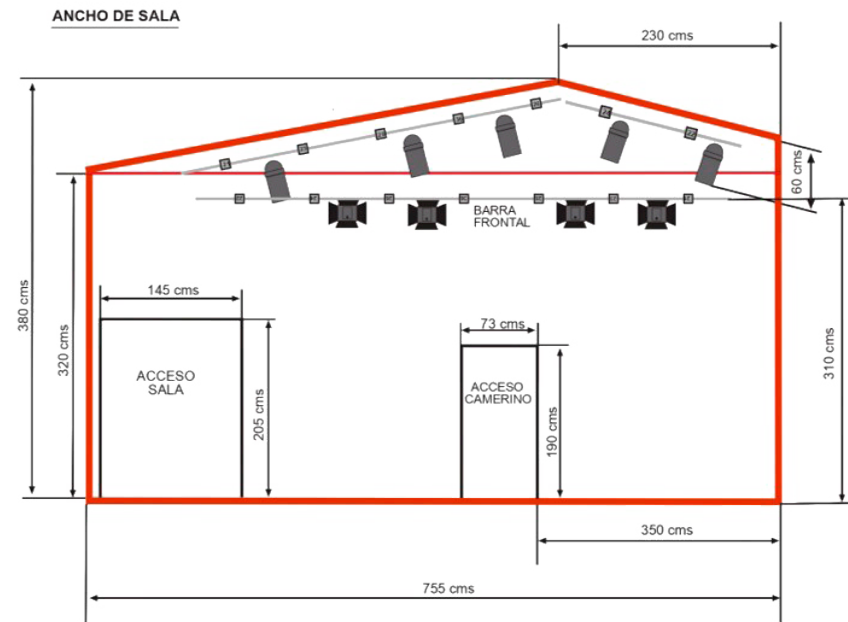
MAQUINARIA Y VESTIDO DE ESCENA

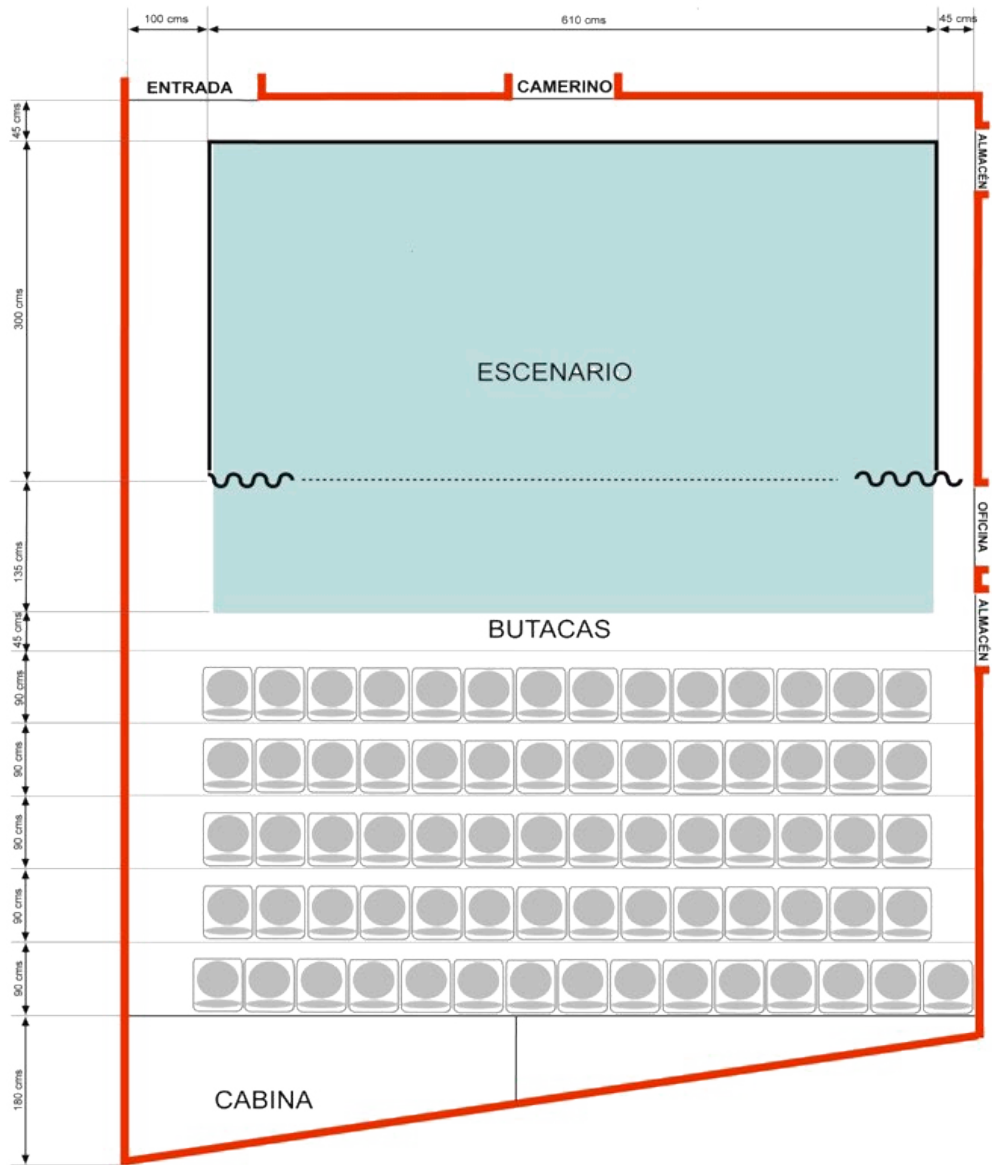
- Telón haciendo cámara alemana de 2,50m de alto. **(6 uds.)**
- Telón de boca con apertura americana. **(Manual)**



**MAQUINARIA Y
VESTIDO DE ESCENA**

PLANOS





PLANOS



Rider técnico

Sala Tarambana

Calle Dolores Armengot, 31.
28025 - Madrid